

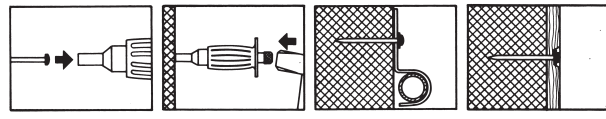
# Hilti Handschlaggeräte Hilti hand drive tools Appareils à main Hilti

**Spezialgeräte für mühelose  
und rasche Befestigungen  
auf Beton und Mauerwerk**

**Special Tools for rapid and  
effortless Fastenings to  
Concrete and Masonry!**

**Appareils spéciaux pour  
fixations simples et rapides  
sur béton et maçonnerie**

Handhabung/Operations/Pose



Bestellbez.  
Ord. designation  
Référence

Art. Nr.  
Item no.  
Code d'art.

## BD 1

BD 1

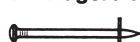
10048/7



**Einsatzgebiete/Applications/Applications:**

- Nagelschellen/Nailing clips, rings etc./colliers
- Sockelleistenbefestigungen/Fastening mouldings, battens etc./fixation de plinthes
- leichte Blechbefestigungen/Light-duty fastening of sheet metal/fixation de tôles légères

**PN Nagel / PN Nail / Clous PN**



Bestellbez.  
Ord. designation  
Référence

Artikelnr.  
Item no.  
Code d'art.

Bestellbez.  
Ord. designation  
Référence

Artikelnr.  
Item no.  
Code d'art.

PN 514 R	40351/4
PN 518 R	40353/0
PN 525 R	40357/1
PN 530 R	40358/9

PN 535 R	40360/5
PN 540 R	40361/3
PN 550 R	40362/1

Bestellbez.  
Ord. designation  
Référence

Art. Nr.  
Item no.  
Code d'art.

## DC 58

DC 58

10047/9



**Einsatzgebiete/Applications/Applications:**

- Holz auf Beton/Mauerwerk  
Fastening wood to concrete  
bois sur béton/maçonnerie
- Blech auf Beton/Mauerwerk  
Securing sheet metal to concrete/masonry  
tôle sur béton/maçonnerie
- Briden, Elektroschellen  
Fastening clips, clamps etc.  
brides, colliers de câbles électriques

**DN P8 Nagel / DN P8 Nail / Clous DN P8**



Bestellbez.  
Ord. designation  
Référence

Artikelnr.  
Item no.  
Code d'art.

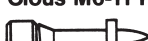
Bestellbez.  
Ord. designation  
Référence

Artikelnr.  
Item no.  
Code d'art.

DN 12 P8	44172/5
DN 19 P8	44174/1
DN 22 P8	44176/6
DN 27 P8	44177/4
DN 32 P8	44178/2
DN 27 P8	44163/4
DN 37 P8	44179/0
DN 42 P8	44180/8

DN 47 P8	44181/6
DN 52 P8	44182/4
DN 57 P8	44183/2
DN 62 P8	44184/0
DN 72 P8	44185/7
DN 82 P8	44186/5
DN 97 P8	44187/3

**M6-11 P8 Nagel  
M6-11 P8 Threaded stud  
Clous M6-11 P8**



M6-11-22 FP8	24270/1
M6-11-27 FP8	24271/9

W6-11-22 FP8	24265/1
W6-11-27 FP8	24266/9

**W6-20 P8 Nagel  
W6-20 P8 Threaded stud  
Clous W6-20 P8**



W6-20-22 FP8	24267/7
W6-20-27 FP8	24268/5

**F7 Bolzen  
F7 Threaded stud  
Goujons F7**



F7-7-22 FS8	24437/6
F7-7-27 FS8	24438/4

Bestellbez.  
Ord. designation  
Référence

Art. Nr.  
Item no.  
Code d'art.

## DP 4 I

DP 4 I

10046/1



**Einsatzgebiete/Applications/Applications:**

- Rohr- und Kabelschellen  
Securing pipe and conduit rings, clips etc.  
colliers pour tuyaux et câbles
- Steckdosen  
Fastening of plug sockets/receptables  
prises
- Schienen  
Securing rails, track etc.  
rails
- Schaltkästen  
Installing switchboxes, control panels etc.  
boîtiers électriques
- Leitungen  
Fastening of cables  
conduites

**M4 Bolzen / M4 Threaded stud / Goujons M4**



M4-10-15	20007/1
M4-10-20	20008/9
M4-10-25	20010/5

M4-10-30	20011/3
M4-10-40	20012/1

**HILTI**

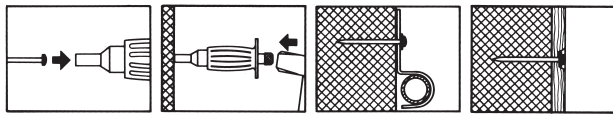
# Hilti Handschlaggeräte Hilti hand drive tools Appareils à main Hilti

**Spezialgeräte für mühelose  
und rasche Befestigungen  
auf Beton und Mauerwerk**

**Special Tools for rapid and  
effortless Fastenings to  
Concrete and Masonry!**

**Appareils spéciaux pour  
fixations simples et rapides  
sur béton et maçonnerie**

Handhabung/Operations/Pose



Bestellbez.  
Ord. designation  
Référence

Art. Nr.  
Item no.  
Code d'art.

## D 66 L

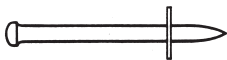
D 66 L 10045/3



**Einsatzgebiete/Applications/Applications:**

- Holz/Fastening of wood/bois
- Blech/Securing of sheet metal/tôle
- Briden, Elektroschellen/Securing clips, clamps etc./brides, colliers de câbles électriques

**NK Nagel / NK Nail / Clous NK +**  **NK**



Bestellbez.  
Ord. designation  
Référence

Artikelnr.  
Item no.  
Code d'art.

Bestellbez.  
Ord. designation  
Référence

Artikelnr.  
Item no.  
Code d'art.

NK 14 S12	41052/2
NK 22 S12	41057/1
NK 27 S12	41058/9
NK 32 S12	41059/7
NK 37 S12	41060/5
NK 42 S12	41061/3
NK 47 S12	41062/1

NK 54 S12	41070/4
NK 62 S12	41064/7
NK 72 S12	41065/4
NK 82 D12	41270/0
NK 97 D12	41271/8
NK 117 D12	41272/6

**Gewindebolzen M4 / W4  
M4 / W4 Threaded stud  
Goujons filetés M4 / W4**

+  **M4 / W4-10**



M4-10-11 S12	21003/9
M4-10-15 S12	21007/0
M4-10-20 S12	21008/8
M4-10-25 S12	21010/4
M4-10-30 S12	21011/2
M4-10-40 S12	21012/0

W4-10-11 S12	21053/4
W4-10-15 S12	21057/5
W4-10-20 S12	21058/3
W4-10-25 S12	21060/9
W4-10-30 S12	21061/7
W4-10-40 S12	21062/5

**Gewindebolzen M6-8  
M6-8 Threaded stud  
Goujons filetés M6-8**

+  **M6 / W6-8**



M6-8-17 D12	24107/5
M6-8-22 D12	24108/3
M6-8-27 D12	24110/9

M6-8-32 D12	24111/7
M6-8-42 D12	24112/5
M6-8-52 D12	24113/3

**Gewindebolzen M6-11  
M6-11 Threaded stud  
Goujons filetés M6-11**

+  **M6 / W6-11**



M6-11-17 D12	24203/2
M6-11-12 D12	24206/5
M6-11-27 D12	24208/1

M6-11-32 D12	24209/9
M6-11-42 D12	24215/5
M6-11-52 D12	24213/1

**Gewindebolzen M6-20  
M6-20 Threaded stud  
Goujons filetés M6-20**

+  **M6 / W6-11**



M6-20-17 D12	24223/0
M6-20-22 D12	24226/3
M6-20-27 D12	24228/9
M6-20-32 D12	24229/7

M6-20-42 D12	24231/3
M6-20-52 D12	24233/9
M6-20-62 D12	24235/4

**Gewindebolzen W6-11  
W6-11 Threaded stud  
Goujons filetés W6-11**

+  **M6 / W6-11**



W6-11-17 D12	24253/7
W6-11-22 D12	24256/0
W6-11-27 D12	24258/6

W6-11-32 D12	24259/4
W6-11-42 D12	24261/0
W6-11-52 D12	24264/4

**Gewindebolzen W6-20  
W6-20 Threaded stud  
Goujons filetés W6-20**

+  **M6 / W6-11**



W6-20-17 D12	24273/5
W6-20-22 D12	24276/8
W6-20-27 D12	24278/4

W6-20-32 D12	24279/2
W6-20-42 D12	24281/8

**Gewindebolzen F7  
F7 Threaded stud  
Goujons filetés F7**



F7-7-17 D12	24407/9
F7-7-22 D12	24408/7
F7-7-27 D12	24410/3
F7-7-42 D12	24412/9

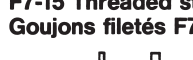
**Gewindebolzen F7-7  
F7-7 Threaded stud  
Goujons filetés F7-7**



F7-7-14 S12	21404/9
-------------	---------

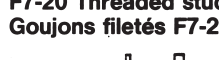
+  **F7-7**

**Gewindebolzen F7-15  
F7-15 Threaded stud  
Goujons filetés F7-15**



F7-15-27 D12	24434/3
--------------	---------

**Gewindebolzen F7-20  
F7-20 Threaded stud  
Goujons filetés F7-20**



F7-20-27 D12	24436/8
--------------	---------